

# MRhill's 会富町 全15区画

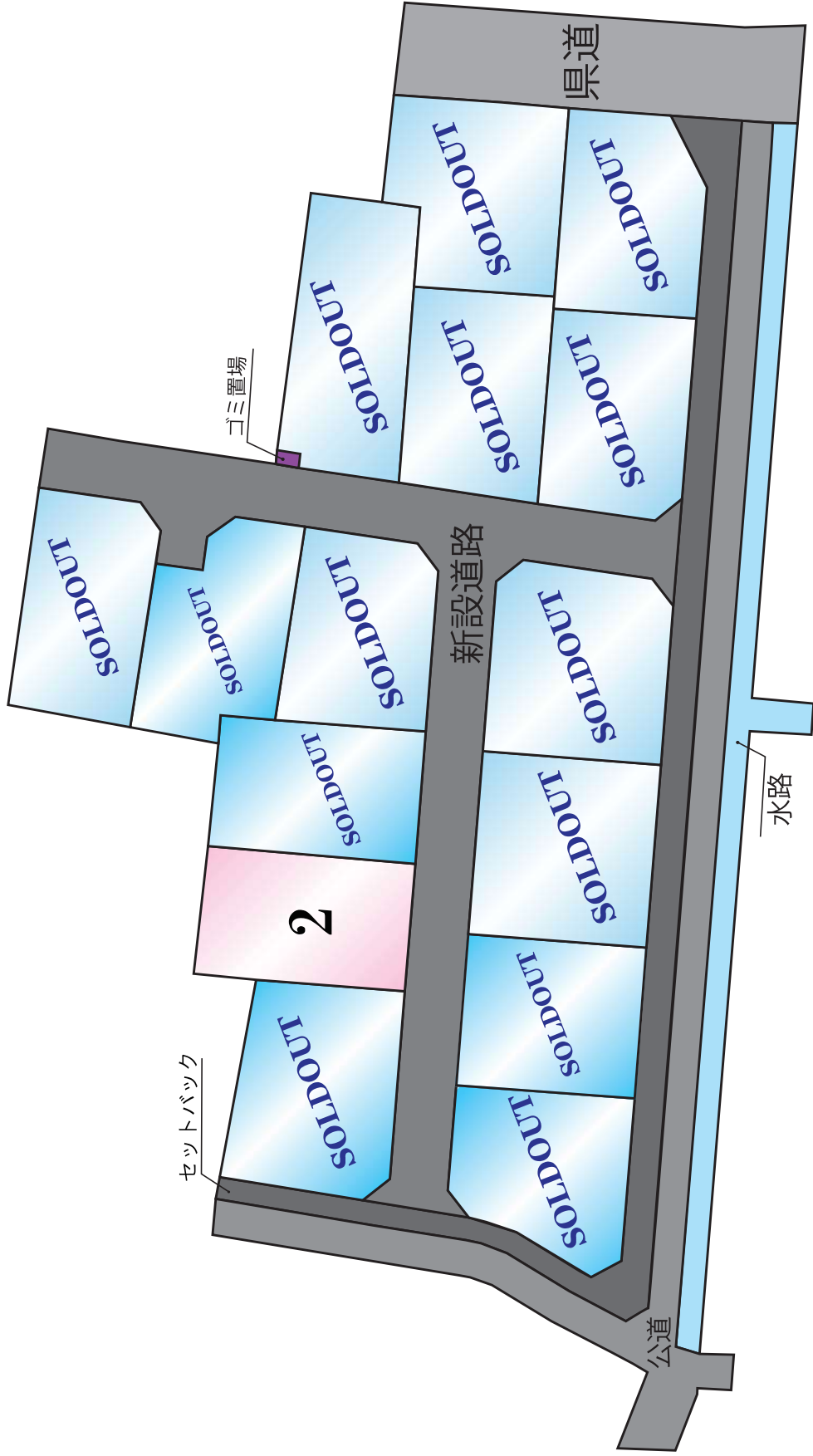
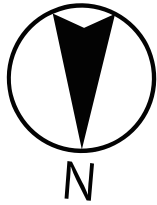


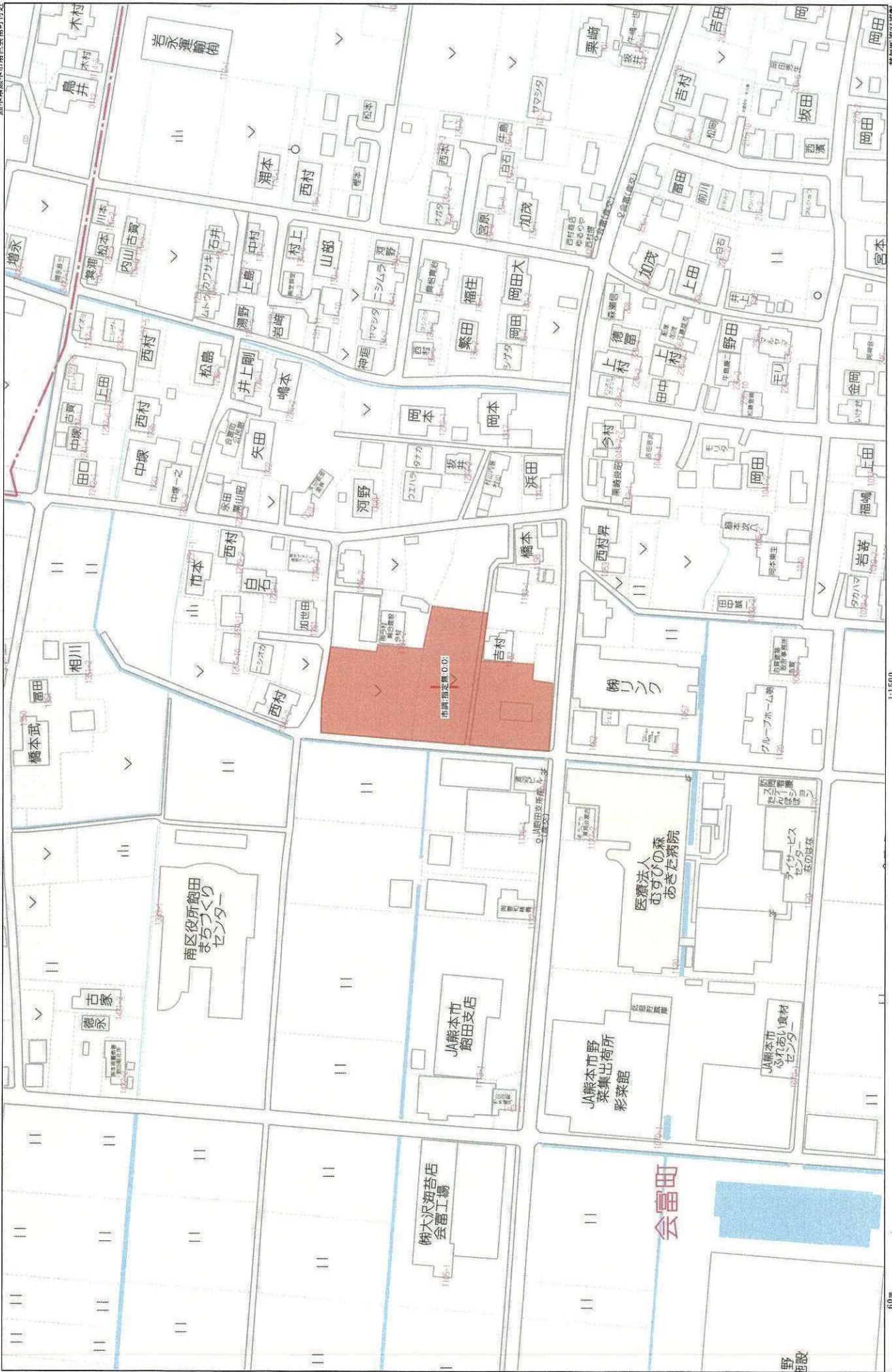
所在地	熊本市南区会富町1129-1 付近【ナビ検索】			区域区分	市街化調整区域
売買代金	※下記参照			用途地域	無指定
土地面積	※下記参照			電柱	①④⑥⑧⑩⑫⑭
接道	西側・北側 開発道路 幅員 約5m(道路後退後) 南側県道 幅員 約8m 分譲地内開発道路 幅員 約5m			 	
交通	【産交バス】JA飽田支所前 70m 徒歩 約1分				
建ぺい	40%	容積	80%		
地目	宅地	引渡時期	即時		
上水	宅内	下水	宅内		
小学校	飽田南小学校	中学校	飽田中学校		
備考	・必要経費:仲介手数料、水道加入金、受益者負担金				
	・建築条件なし				
	・集落内開発制度指定区域				
	・司法書士は売主指定				
	・水路維持管理費 ¥20,000(1回のみ納付)				
価格	①	SOLD OUT		⑨	SOLD OUT
	②	202.40㎡(61.23坪 9,000,000円 + 414,000円(ブロックフェンス費用))		⑩	SOLD OUT
	③	SOLD OUT		⑪	SOLD OUT
	④	SOLD OUT		⑫	SOLD OUT
	⑤	SOLD OUT		⑬	SOLD OUT
	⑥	SOLD OUT		⑭	SOLD OUT
	⑦	SOLD OUT		⑮	SOLD OUT
	⑧	SOLD OUT			
広告 有効期限	令和7年7月31日			取引形態:専任	

熊本県知事(1)第5535号

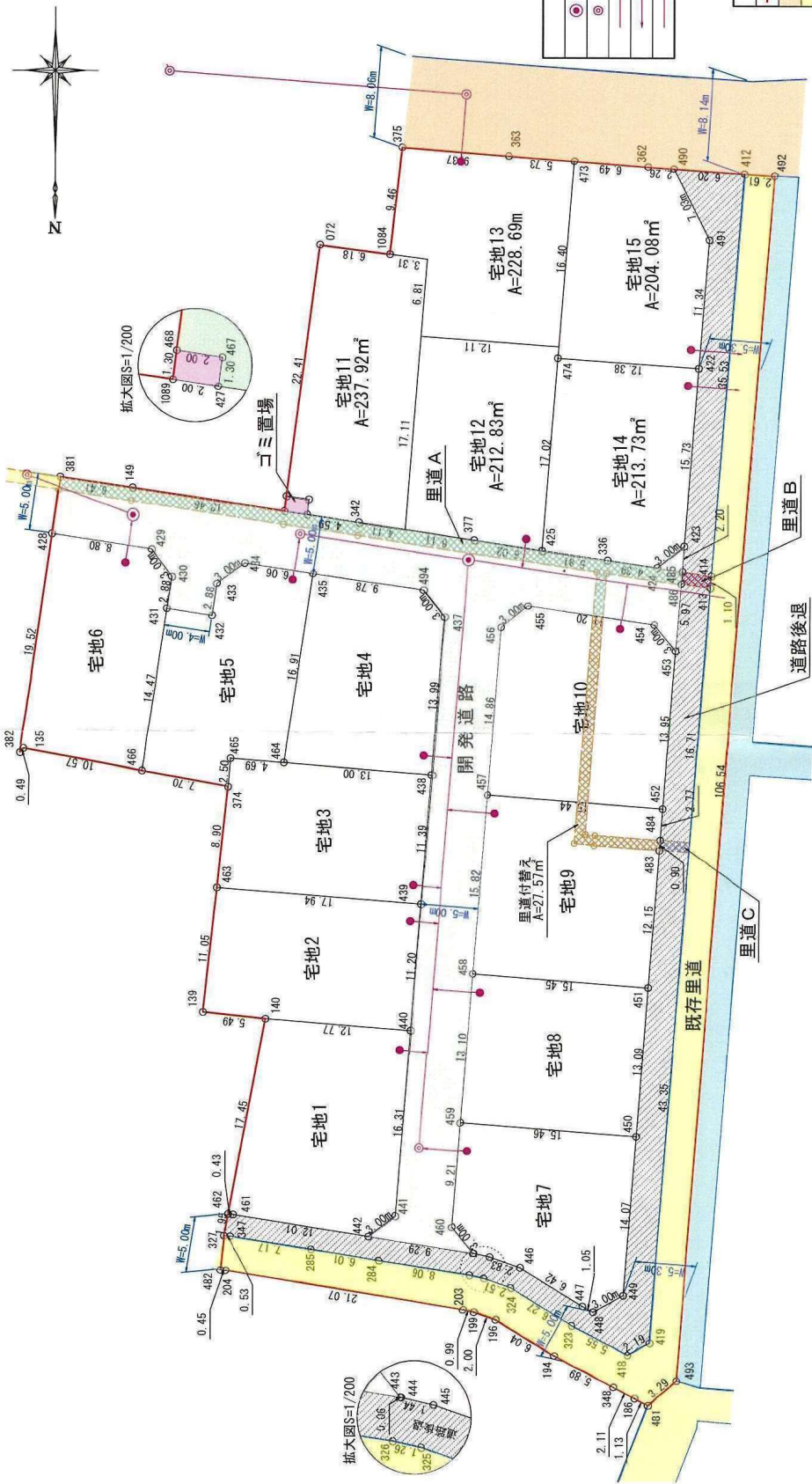
株式会社 MR不動産

〒862-0951 熊本市中央区上水前寺1丁目12-25 EDEN SUIZENJI 2F  
TEL:096-284-1286 FAX:096-284-1285 営業時間9時~18時定休日:水曜日



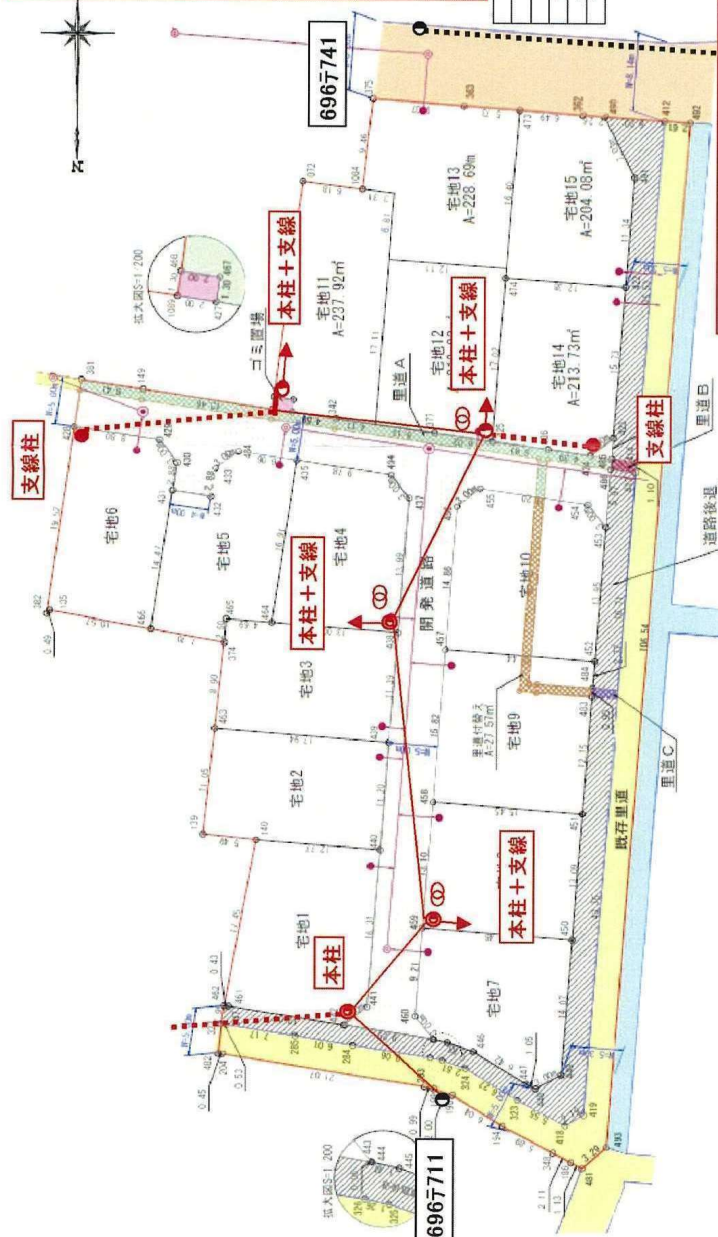
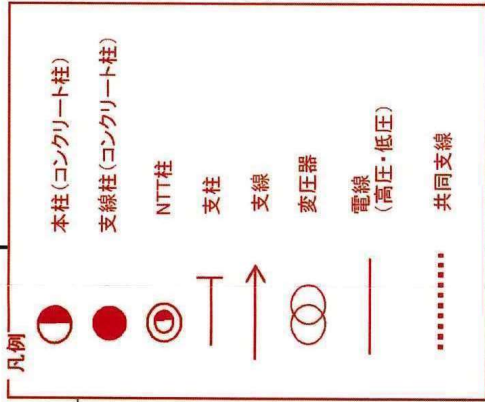






工事名称	熊本市南区会富町字海老手
場所	熊本市南区会富町字海老手
図面内容	求積図兼公共施設新旧対照図
縮尺	1/400 図面番号
作成日	令和5年5月25日
申請者	株式会社熊本不動産ネット
作成者	熊本中央区新屋敷三丁目10番17号 土地家屋調査士法人ミタス測量登記ラボード TEL 096-372-0990 FAX096-372-0969

# 電柱位置図



工事内容

1. 電柱の設置	1. 電柱の設置
2. 支線の敷設	2. 支線の敷設
3. 変圧器の設置	3. 変圧器の設置
4. 電線の敷設	4. 電線の敷設
5. 共同支線の敷設	5. 共同支線の敷設

凡例

○	明
□	野
■	野
○	溝
○	溝

工事名称

場所	熊本県南區会富町字海老手
図面内容	求積図兼公共施設新設計画図
縮尺	1/400
作成日	令和5年5月25日
申請者	株式会社熊本不動産ネット
作成者	熊本県南區新築第三工区10番17号 土地家屋調査士法人ミタズ測量株式会社 〒965-0322 0993-560206-312-0993

電柱施工箇所は境界より1m程度  
ガス、水道等の埋設不可

記入色の説明  
 黒色.....既設の設備  
 赤色.....新設する設備  
 青色.....撤去する設備